

PROPOSTA D'ACTIVITATS EDUCATIVES

Aprenem amb l'Estar i en Tit



La creació d'una oferta pedagògica i turística sobre el patrimoni natural i pesquer a l'Estartit, és una operació cofinançada pel Fons Europeu Marítim i de la Pesca.

Ajuntament de Torroella de Montgrí, l'Estartit
Continguts i disseny: Gisfera, 2023

CONTINGUTS

La proposta

3

Metodologia

4

L'itinerari de Patrimoni Pesquer

5

L'itinerari de Paisatges Litorals

6

Com contactar?

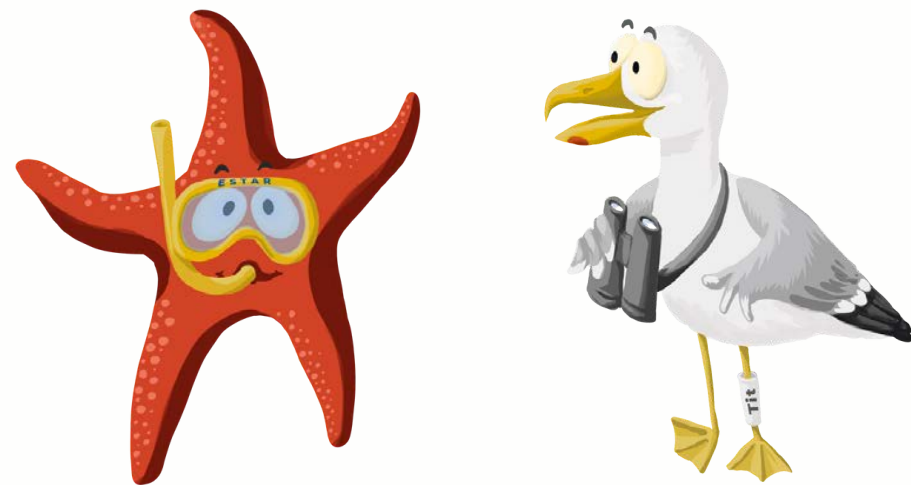
9



LA PROPOSTA AUTOGUIADA

Us oferim **una proposta autoguiada** per tal de descobrir de manera dinàmica el **patrimoni pesquer** i els **paisatges naturals** de l'Estartit.

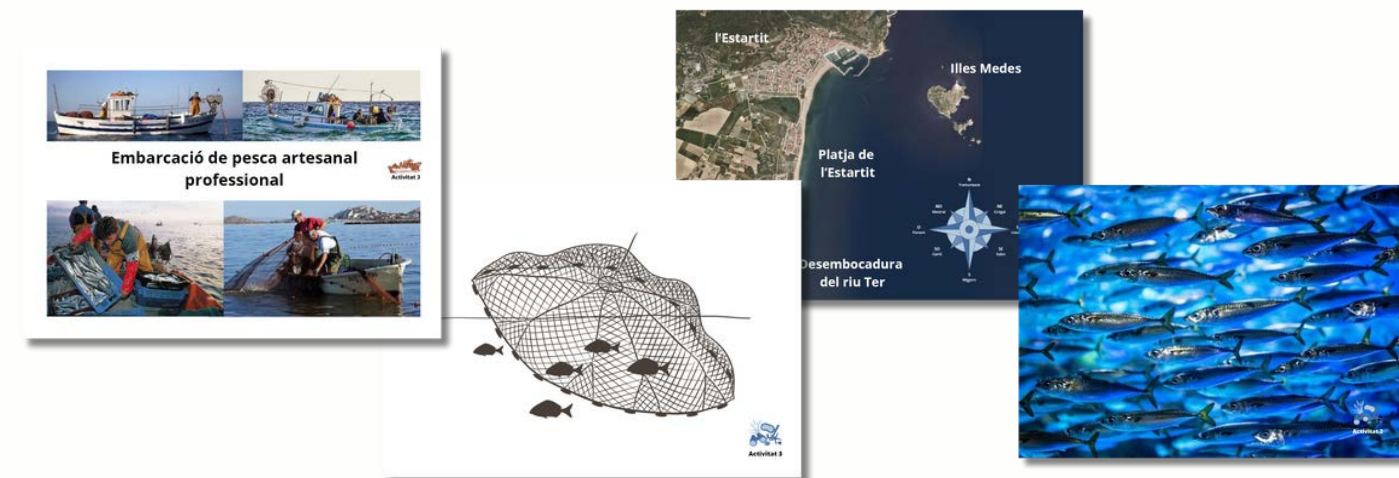
La proposta consisteix en uns **dossiers amb activitats i jocs** que es desenvolupen entorn els personatges de l'Estar i en Tit, i a partir de la informació que trobareu a diferents **cartells informatius** ubicats al **nucli antic** del poble i al llarg del **passeig marítim**.



EL MATERIAL PEDAGÒGIC DE SUPORT

Aquesta proposta pedagògica està pensada perquè els i les docents tingueu un **contingut i un material pedagògic de suport** per poder transmetre una vessant de descoberta i promoure un **aprenentatge actiu de l'alumnat**.

El plantejament de la proposta permet l'**opció de fer només una part del recorregut** i algunes de les activitats, si per temps o logística del grup no fos possible fer-les totes.



METODOLOGIA

Les propostes pedagògiques estan pensades seguint una metodologia activa d'aprenentatge, i serà a través de la descoberta, experimentació i reflexió de l'alumnat que es podran anar resolent les **dinàmiques plantejades en el dossier**, amb el suport dels **materials inclosos dins les motxilles de l'Estar i en Tit**.



Per seguir l'itinerari marcat, haureu de saber orientar-vos al mapa!

FUNCIONAMENT

1. **Fer la reserva prèvia** a través d'una [instància a l'ajuntament](#)
2. Per **ESO i Batxillerat**, el centre educatiu o l'empresa de guies haurà d'**imprimir 5/6 dossiers** per treball en grup de l'alumnat
3. **Recollir la motxilla** a l'Oficina de Turisme
4. **Fer l'activitat** autoguiada o acompanyada per educadors ambientals / guies
5. **Retornar la motxilla** a l'Oficina de Turisme
6. **Omplir el qüestionari d'avaluació**

2 ITINERARIS

5 Dinàmiques a cada itinerari
1 Motxilla pedagògica

PAISATGES LITORALS



PATRIMONI PESQUER



5 NIVELLS EDUCATIUS

Cicle Inicial
Cicle Mitjà
Cicle Superior
ESO
Batxillerat

L'ITINERARI DEL PATRIMONI PESQUER



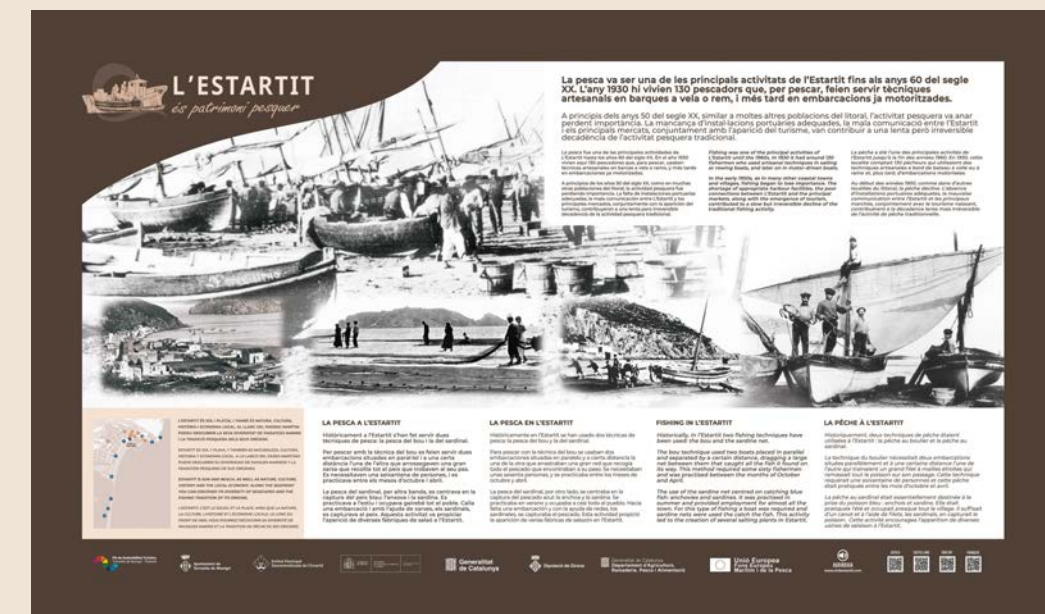
L'Estartit es va originar com a poble de pescadors, principalment per la presència de bons caladors davant la seva costa. Avui és un poble principalment turístic, però encara hi queden algunes barques de pesca artesanal.

A partir de la informació que trobareu a diferents plafons informatius i de les activitats que us proposem en aquest dossier, **es coneixeran diferents aspectes relacionats amb la vida pesquera de l'Estartit.**



OBJECTIUS

- Descobrir la història pesquera de l'Estartit
- Comparar la societat d'abans i l'actual
- Conèixer part del patrimoni arquitectònic de l'Estartit
- Analitzar els rols de gènere en la societat d'abans i l'actualitat
- Conèixer la pesca sostenible i artesanal



L'ITINERARI DELS PAISATGES LITORALS

El litoral de l'Estartit és molt divers. Des de fons de sorra a penya-segats i aiguamolls.

A partir de la informació que trobareu a **diferents plafons informatius** i de les activitats que us proposem en aquest dossier, **es coneixeran diferents aspectes relacionats amb la natura i els ecosistemes naturals.**



OBJECTIUS

- Descobrir els paisatges litorals de l'Estartit
- Conèixer més de prop aquesta part del PNMMBT
- Reflexionar sobre el consum de peix que fem
- Conèixer la vida que podem trobar a la platja



CONTACTE

Per consultes, més informació i per confirmar la recollida de la maleta pedagògica podeu contactar amb la Oficina de Turisme de l'Estartit

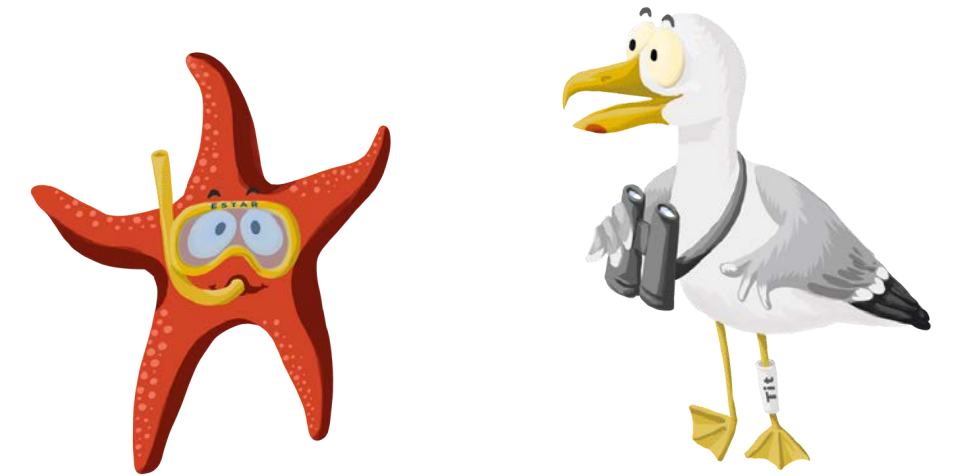
OFICINA DE TURISME DE L'ESTARTIT

Passeig Marítim, s/n, 17258 L´Estartit, Girona

<https://visitestartit.com/>

info@visitestartit.com

972 75 19 10



RESERVA DE DATES:

<https://seu-e.cat/ca/web/torroellademontgri/govern-obert-i-transparencia/serveis-i-tramits/tramits/instancia-generica>



L'ESTARTIT
és patrimoni pesquer