

# TORROELLA DE MONTGRÍ I L'ESTARTIT

COMPROMESOS AMB LA QUALITAT, LA SOSTENIBILITAT I LA CULTURA

Memòria d'activitats realitzades per l'Àrea de  
Turisme de Torroella de Montgrí i l'Estartit

Any 2024



# Balanç de la Temporada Turística 2024

Àrea de Turisme de l'Ajuntament de Torroella de Montgrí i l'Estartit

L'Àrea de Turisme fa balanç de l'any 2024 en una memòria amb les principals xifres i estadístiques en l'àmbit de platges, comunicació, ocupació, difusió de la destinació turística i estat del Pla de Sostenibilitat Turística en destins.





# Índex

Balanç temporada turística  
Àrea de Turisme de Torroella de  
Montgrí i l'Estartit



Acollida i informació al visitant



Activitats d'animació



Promoció i comunicació



Gestió de platges, accessibilitat i qualitat



Pla de Sostenibilitat Turística

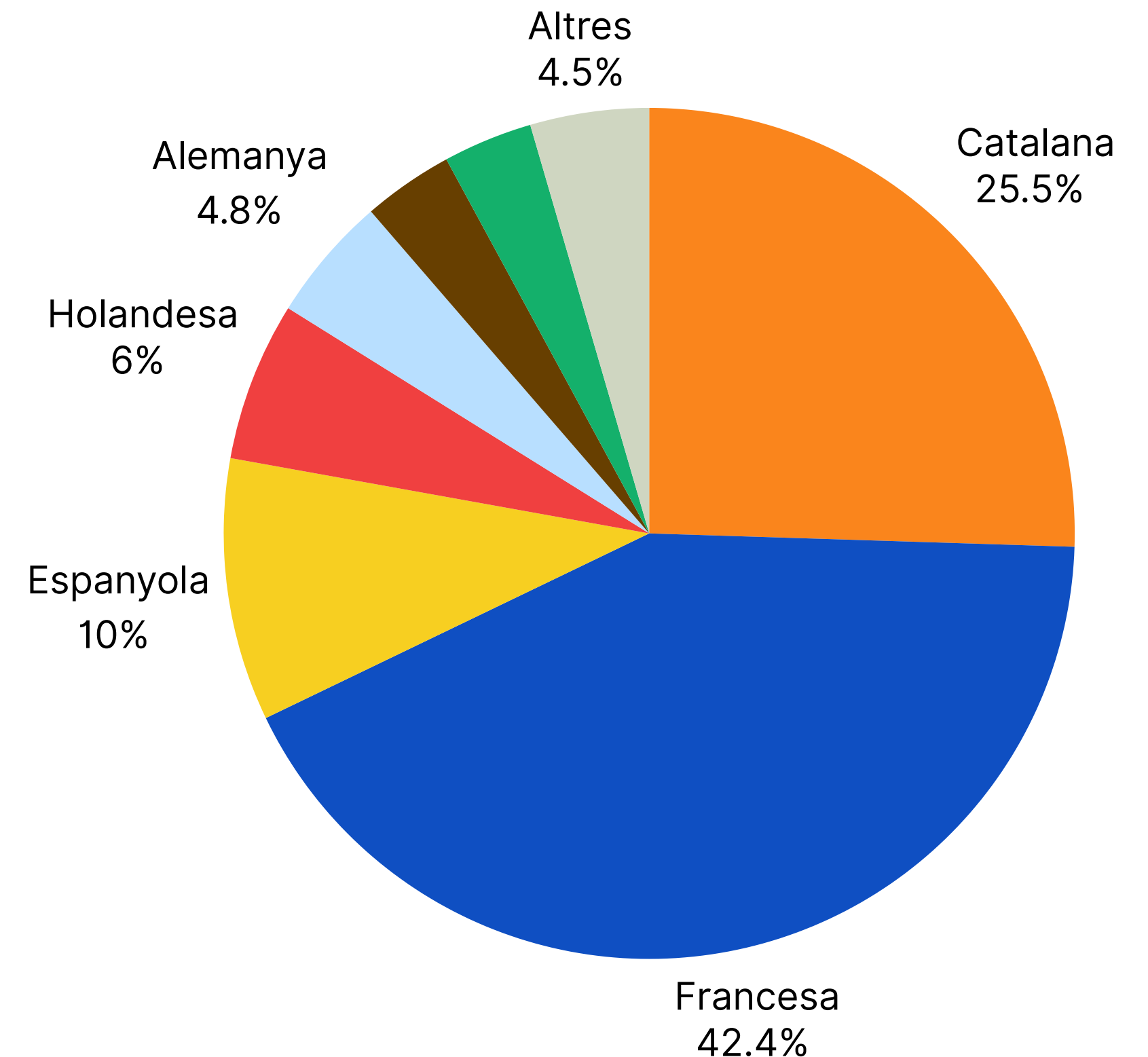


# Acollida i informació al visitant

Oficina de Turisme de l'Estartit



**35.226 consultes ateses segons nacionalitats a l'Oficina de turisme de l'Estartit durant la temporada turística 2024**



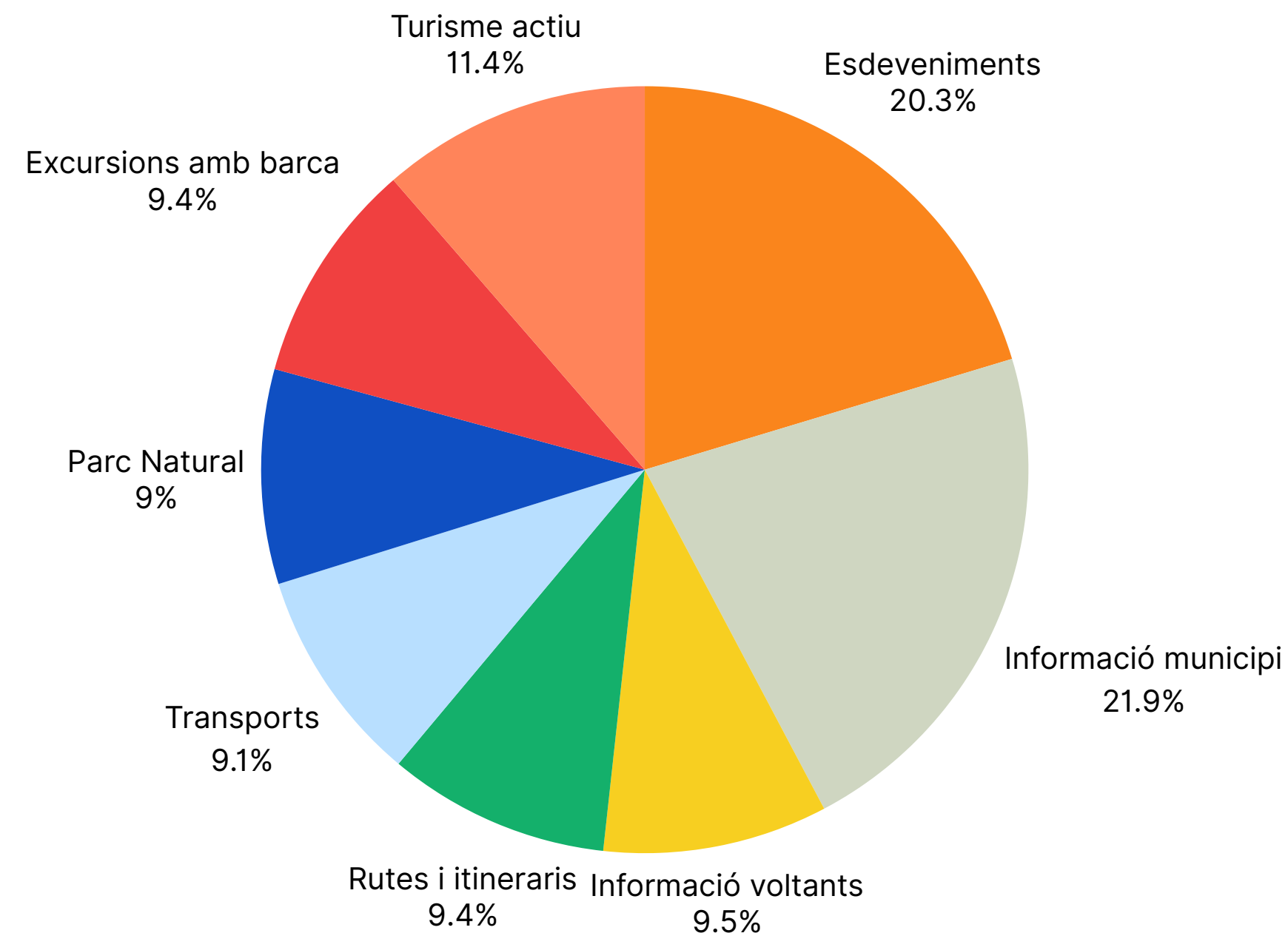


# Acollida i informació al visitant

Oficina de Turisme de l'Estartit



**35.226 consultes ateses segons tipus de demanda a l'Oficina de turisme de l'Estartit durant la temporada turística 2024**



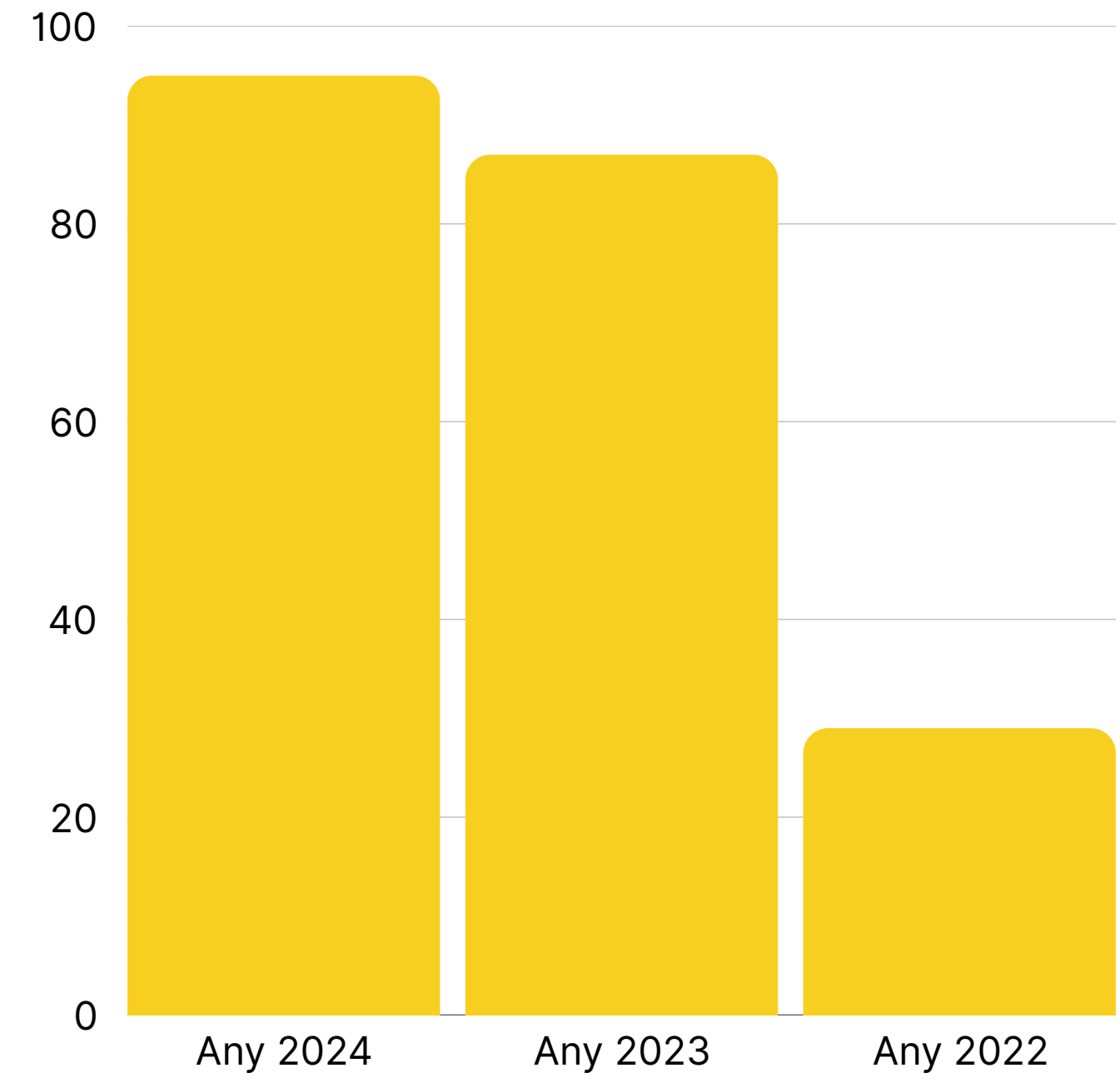


# Acollida i informació al visitant

Coworking l'Estartit



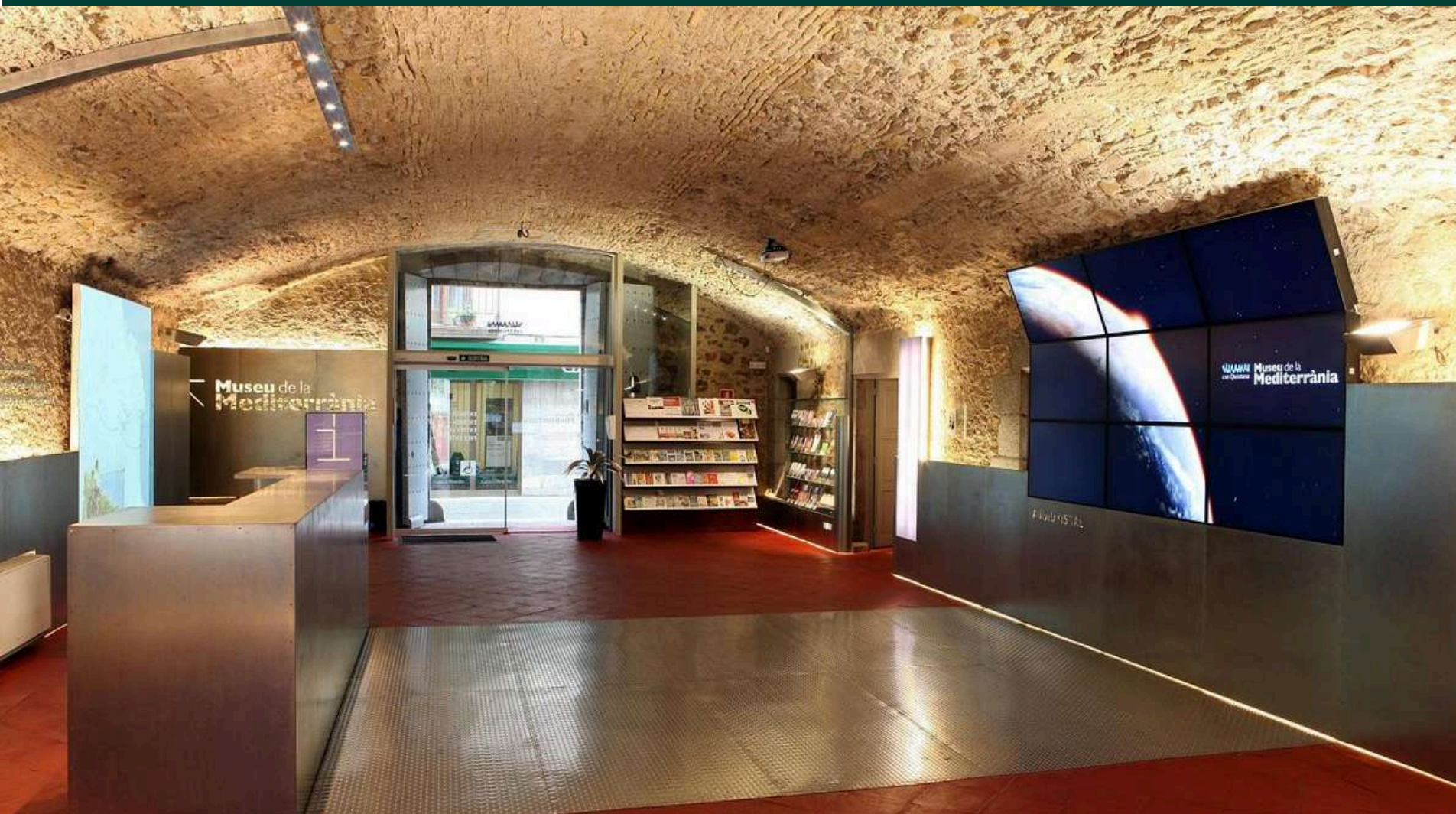
**95 usuaris** han utilitzat el Coworking l'Estartit durant l'any 2024



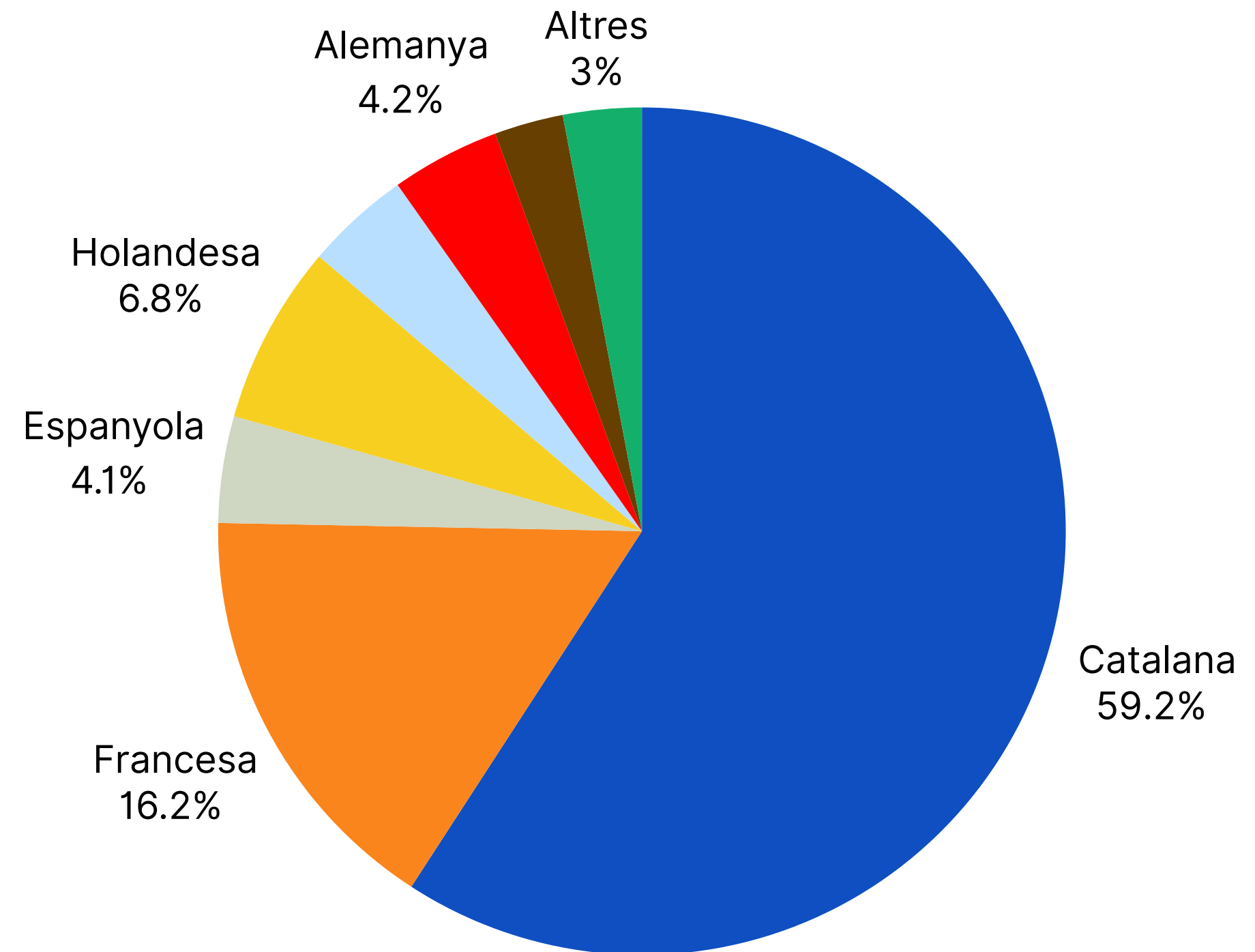


# Acollida i informació al visitant

Punt d'Informació Turística Torroella de Montgrí



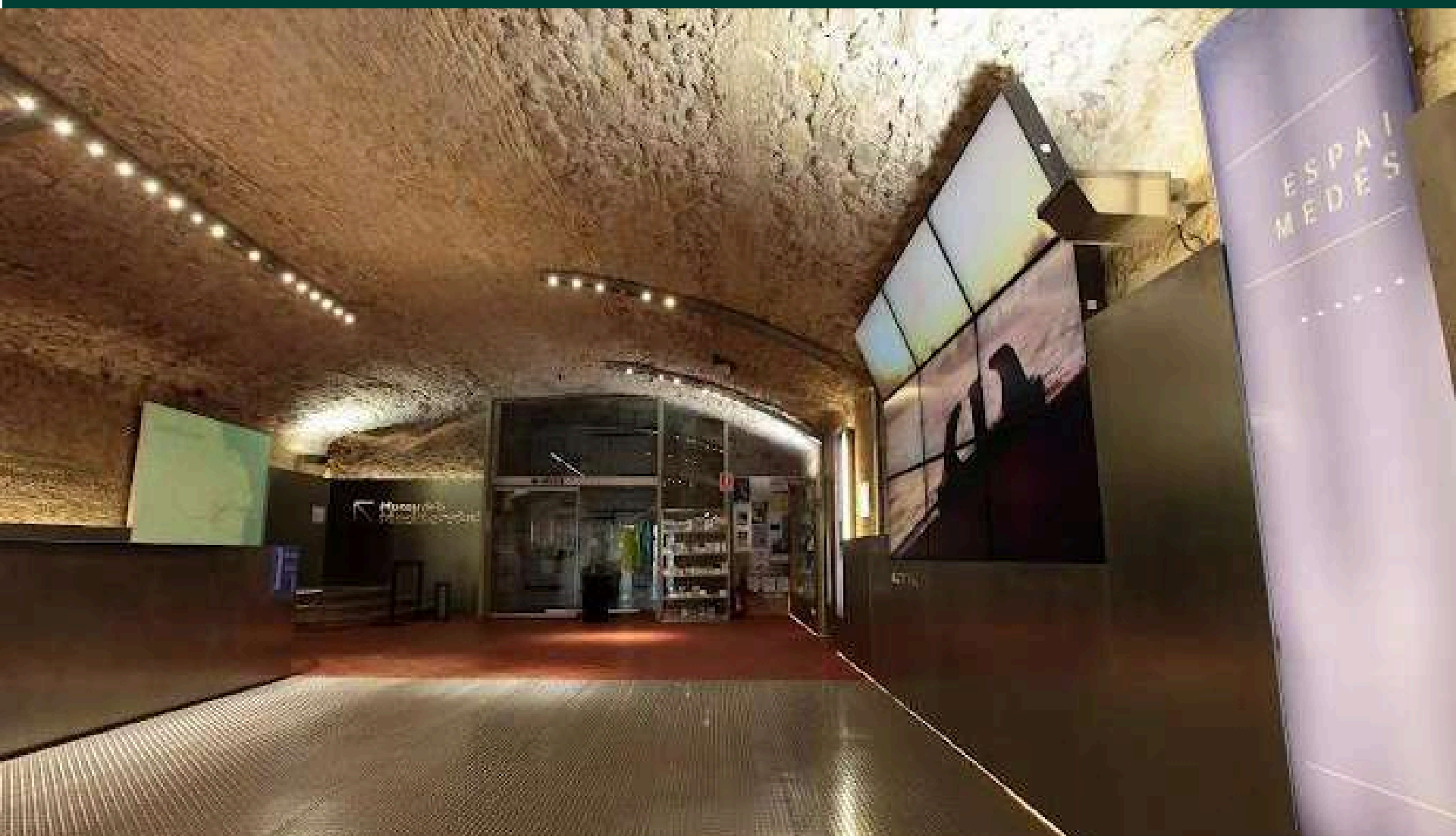
**4.674 consultes ateses segons nacionalitat** al Punt d'Informació Turística de Torroella de Montgrí durant la temporada turística 2024



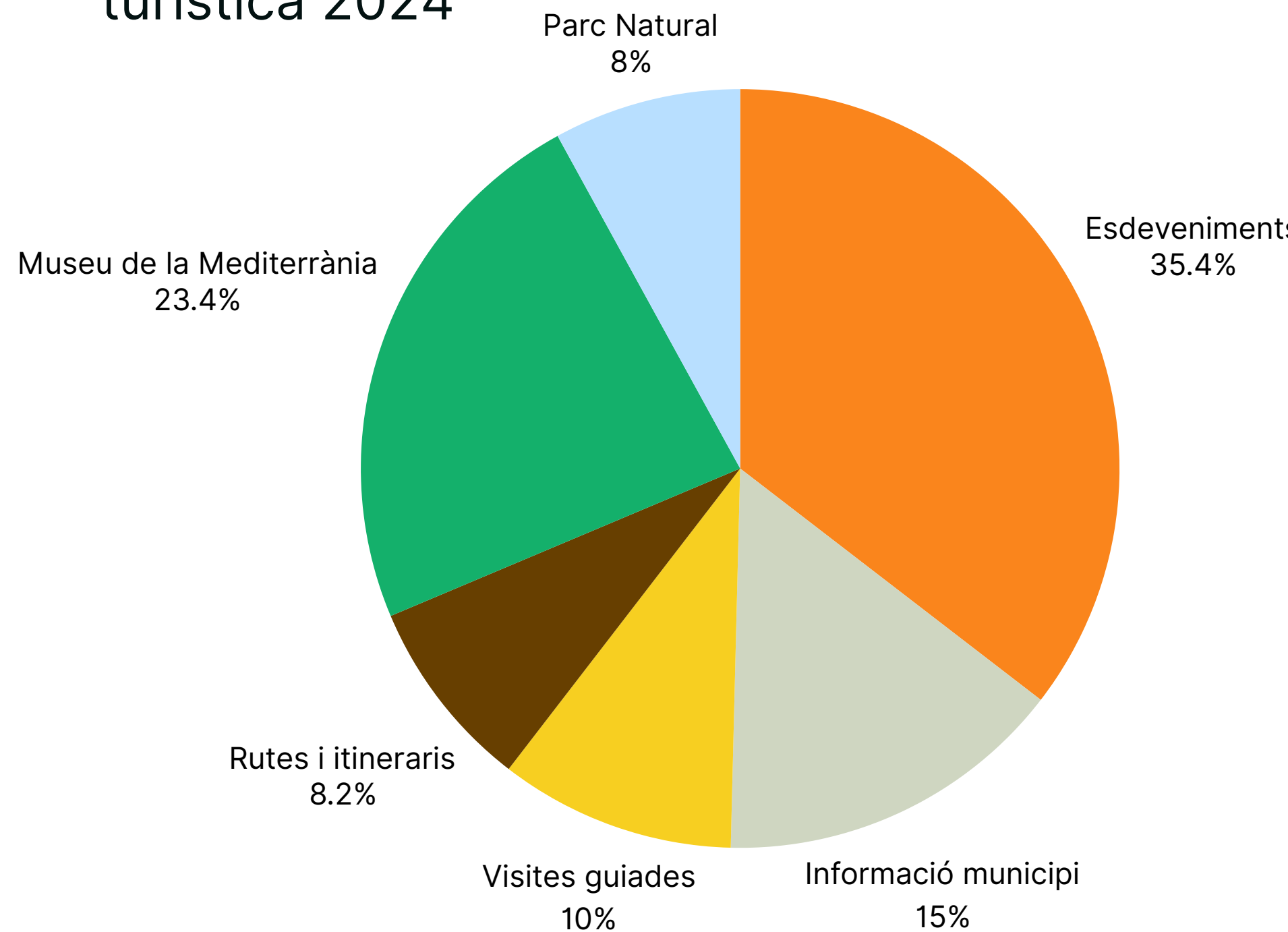


# Acollida i informació al visitant

Punt d'Informació Turística Torroella de Montgrí



**4.674 consultes ateses segons tipus de demanda** al Punt d'Informació Turística de Torroella de Montgrí durant la temporada turística 2024





# Acollida i informació al visitant

Dades ocupació establiments turístics

<b>Any</b>	<b>Hotels</b>			<b>Càmpings</b>			<b>Agències de lloguer</b>		
	<b>2024</b>	<b>2023</b>	<b>2022</b>	<b>2024</b>	<b>2023</b>	<b>2022</b>	<b>2024</b>	<b>2023</b>	<b>2022</b>
<b>Set. Santa</b>	52%	51%	48%	42%	15%	29%	27%	35%	36%
<b>Juny</b>	68%	62%	65%	57%	39%	46%	52%	54%	58%
<b>Juliol</b>	84%	67%	69%	64%	48%	61%	86%	83%	87%
<b>Agost</b>	93%	84%	88%	77%	67%	70%	91%	93%	89%
<b>Setembre</b>	67%	69%	59%	57%	45%	46%	62%	67%	66%
<b>Octubre</b>	50%	57%	63%	49%	33%	29%	16%	24%	23%

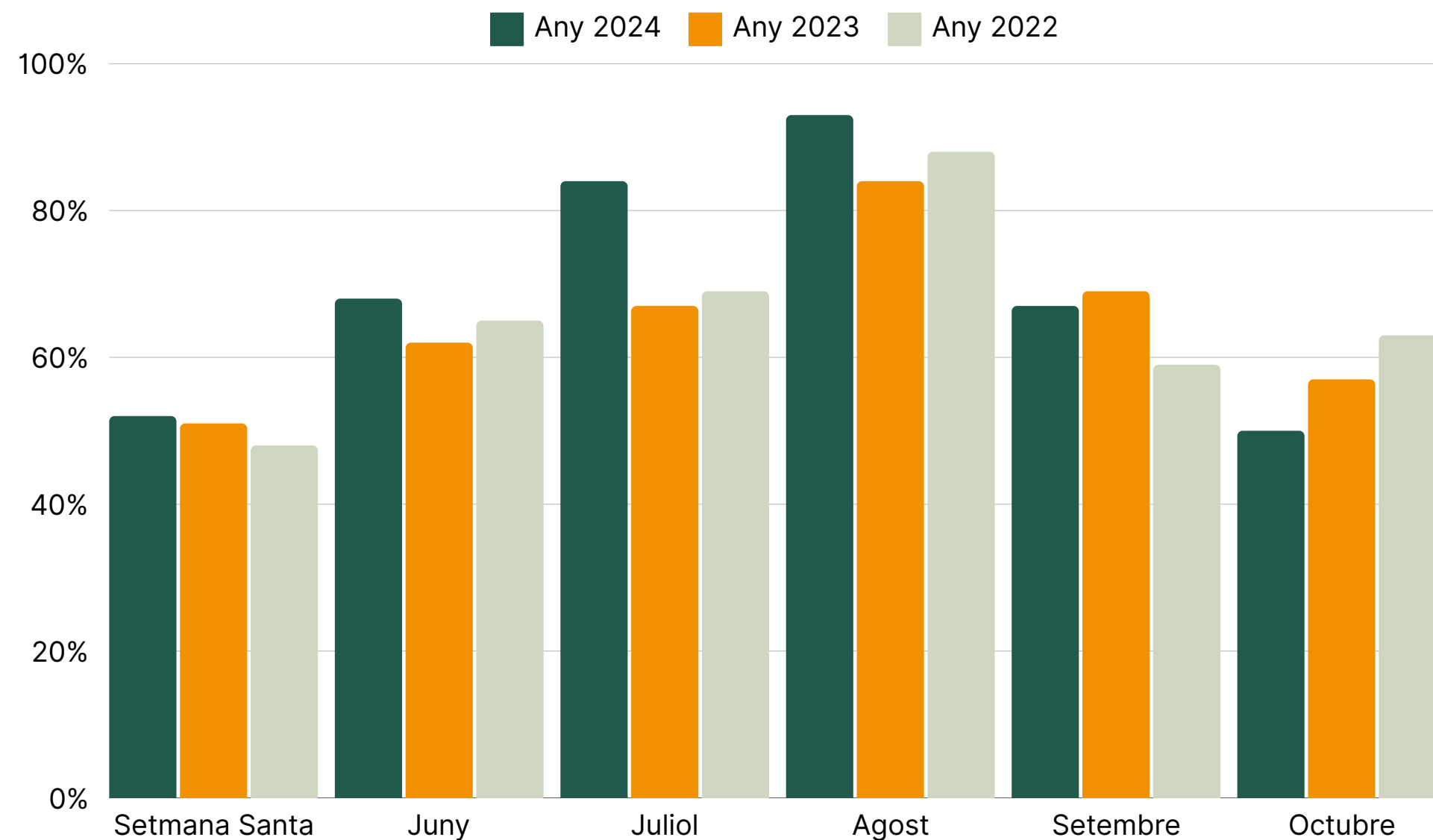


# Acollida i informació al visitant

Dades ocupació establiments turístics



## Hotels



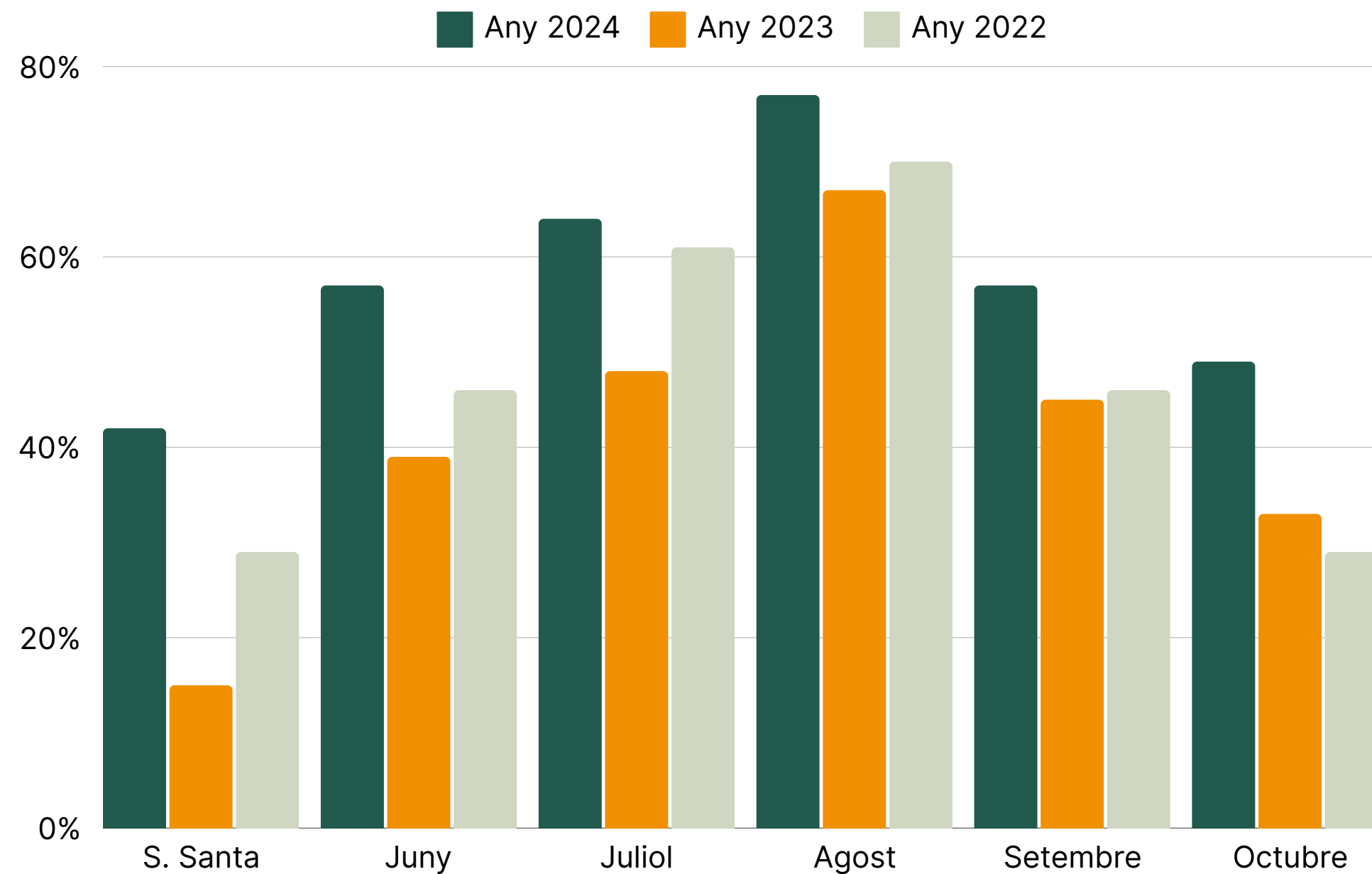


# Acollida i informació al visitant

Dades ocupació establiments turístics



## Càmpings



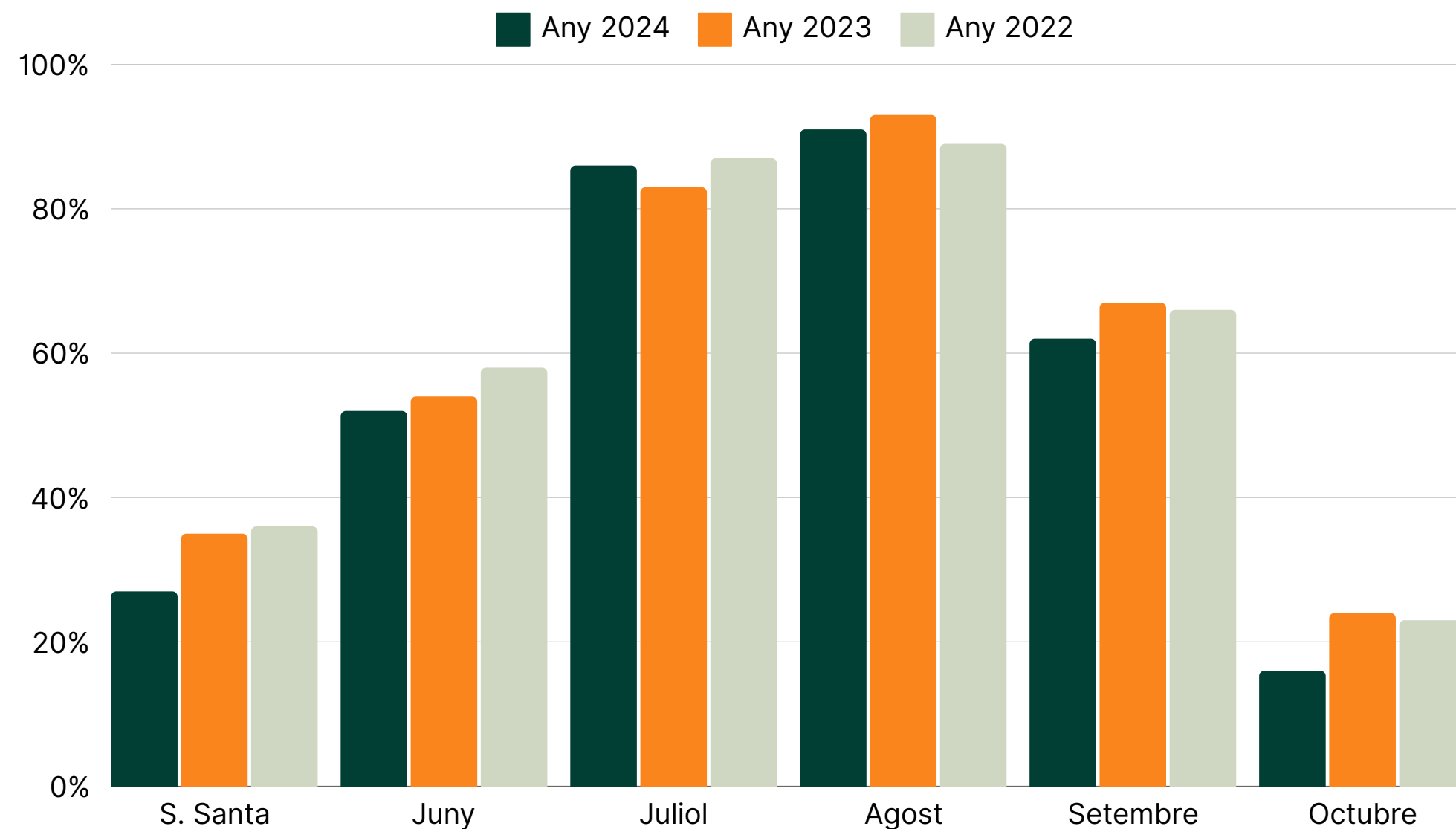


# Acollida i informació al visitant

Dades ocupació establiments turístics



## Agències de lloguer d'apartaments





# Activitats d'animació

Torroella de Montgrí i l'Estartit



Agost | Août | August

Torroella · l'Estartit  
Illes Medes

visitstartit.com

## VIU UN ESTIU DE COLORS

S'han realitzat un total de 13 activitats en els següents formats: danses catalanes i sardanes, cinema al carrer, espectacles familiars i concerts.  
2.005 assistents

## ESTIU ACTIU

S'han realitzat un total de 64 sessions a la platja de rugby, freesby, voleiball, ioga, marxa aquàtica, running i entrenament funcional. 2.267 usuaris

## FIRES I FESTIVALS

FIMAG, Ítaca Sant Joan, Beatles Weekend, Festival de Torroella, Sea Jazz Festival, Pirates i Corsaris.

**Nova activitat: El sonso de l'Estartit**





Cap de  
setmana del  
**SONSO**  
de l'Estartit

**del 17 al 19  
de maig  
de 2024**

Port de l'Estartit  
**l'Estartit**

**I del 15 de maig al 15 de juny**

**Jornades Gastronòmiques  
del Sonso de l'Estartit**

  
Torroella · l'Estartit  
illes Medes

## Cap de setmana del sonso de l'Estartit

L'Estartit ha volgut posar en valor el sonso organitzant, del 17 al 19 de maig, un intens cap de setmana dedicat a aquest peix capturat pels pescadors locals amb tècniques tradicionals.

Activitats: sonsada popular, taller d'estampació de peixos, concert vermut, visita guiada «L'Estartit, terra de pescadors», cercavila de gegants i capgrossos i jornada tècnica. 800 assistents

## Jornades gastronòmiques del sonso de l'Estartit

Del 15 de maig al 15 de juny, 13 restaurants del municipi han ofert menús especials amb el sonso com a protagonista, fusionant la tradició amb la innovació.

- Actuació cofinançada amb la Unió Europea i la Generalitat de Catalunya amb la participació del GALP Costa Brava



# Promoció i comunicació

Segells de qualitat del Destí turístic

2024 GD STORY AWARDS AT ITB BERLIN

**WE ARE NOMINATED**



## GREEN DESTINATIONS

Gold Award 2023 (Auditoria)

Top 100 Destination Sustainability Stories



## AGÈNCIA CATALANA DE TURISME

Actiu i Aventura | Platja en Família

Barris i Viles Marineres | Ecoturisme



## CONSELL COMARCAL DEL BAIX EMPORDÀ

SICTED – Qualitat Turística en Destins

Pla d'Accessibilitat Turística



## EUROPARC

Adhesió de l'Oficina de Turisme a la CETS, any 2024

Equip motor CETS



## DTI

Xarxa de Destins Turístics Intel·ligents.

Destí adherit 2022





# Promoció i comunicació

Edició de materials i promoció a fires



## FIRES

- Material enviat: 2.465 unitats

CMT Stuttgart, Fiets en Vandelbeurs Utrecht, Holiday World Dublin, BTravel Barcelona, Navartur Pamplona, Expovacaciones Bilbao

## EDICIÓ DE MATERIAL PROMOCIONAL

- Material editat: 22.712 unitats

**Nou plànol en braile**, Turisme actiu , Allotjament, Restaurants, plànol del municipi, rutes a peu i en bicicleta, Viu l'estiu, Taxis, Merxandatge

## MATERIAL LLIURAT

- Total empreses i entitats que han vingut a buscar material: 30
- Total material lliurat: 6.514 exemplars



# Promoció i comunicació

Campanyes difusió de la destinació



facebook Ads

## PUBLICITAT DIGITAL

Meta Ads amb el concepte 'Multiplica les teves vacances' (Setmana Santa, Primavera, Tardor)



## CONTINGUT PATROCINAT

Turisme esportiu i 'ecofriendly', activitats, fires i festes...

Descobrir Catalunya, UT Empordà Guia, Petit Futé, Cap Catalogne, Turismo Rural, Viajar, Menuts Girona, Surt de Casa, El Punt, Catalonia Today, Carrers d'Art



## CAMPANYA AMB INFLUENCIADORS

Dues campanyes amb influenciadors de Turisme familiar a la primavera i tardor.  
@normals i @iammamas  
@mammaproof.barcelona



# Promoció i comunicació

Butlletins

Butlletí mensual amb les notícies més destacades de l'Àrea de Turisme adreçat al sector

Butlletí en català, anglès, francès i castellà amb les activitats més destacades l'Estiu de Colors

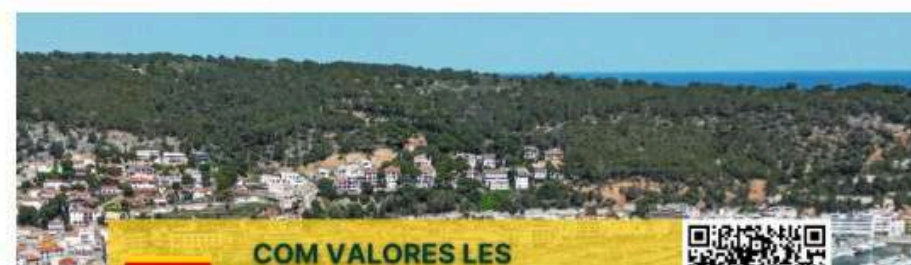
Butlletí especial Triatló i butlletí de les enquestes sobre les platges

**Total Butlletins (fins octubre): 14**

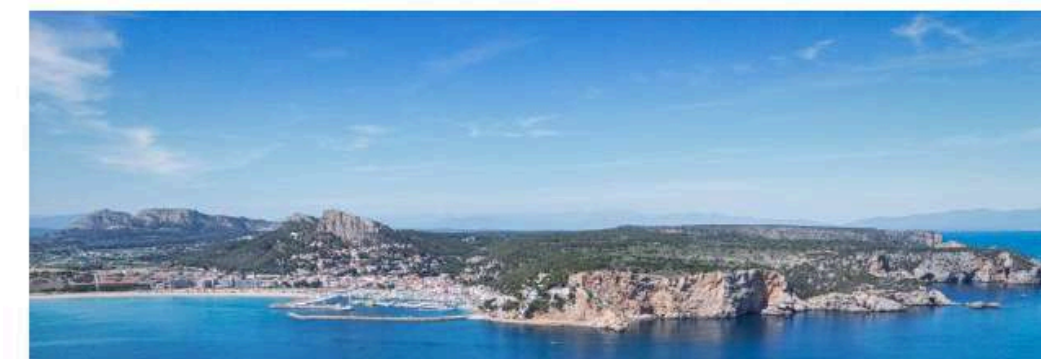


**L'Oficina de Turisme de l'Estartit ha registrat aquest estiu més de 26.000 visitants**

**Ens ajudes a millorar les nostres platges?**



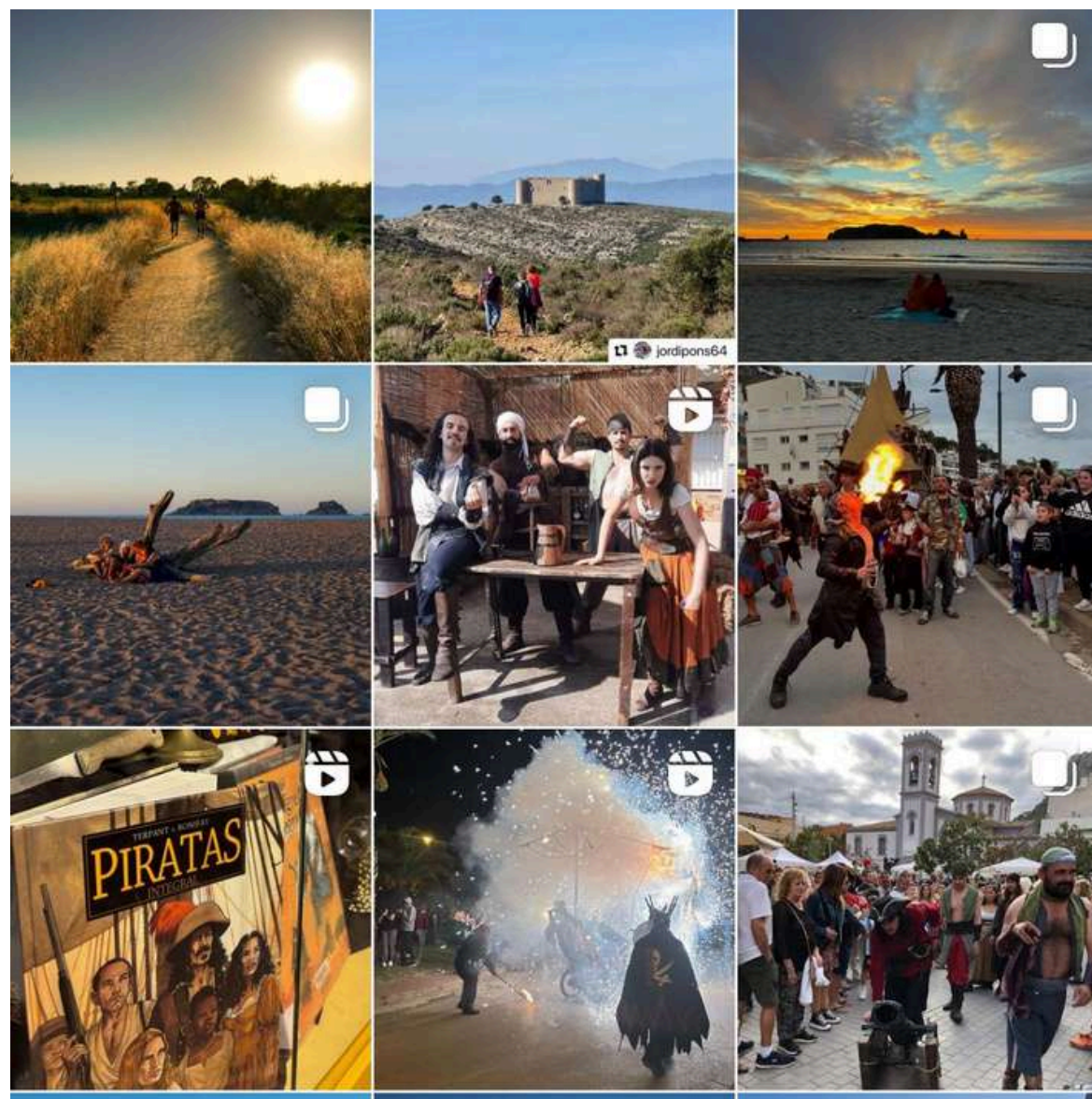
**La Triatló 00% half portarà uns 600 esportistes a l'Estartit aquest diumenge**





# Promoció i comunicació

Xarxes socials



## 2024 (variació) - 2023



73.391 usuaris (+34.281) - 69.307 usuaris únics



2.195 (+17) - 2.178



8.763 (+614) - 8.149



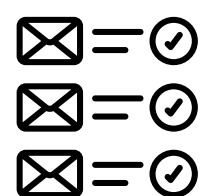
9.900 (+904) - 8.996



448 (+292) - 156



10 Vídeos (2024) 609.300 visualitzacions (Temps de vida del canal)  
193 subscriptors



11 butlletins informatius i especials



# Gestió de platges, accessibilitat i qualitat

Novetats 2024



## Platja Principal de l'Estartit, Ter Vell i Griells:

- Noves passarel·les amb contrast de color (blanc -marró)
- Aparca bicicletes
- Cartellera direccional àrea habilitada pel bany amb gossos
- Nou mòdul lavabo costat caseta de salvament
- Noves cartelleres canals sortida embarcacions
- Unificació àrees gandules platja (de 5 a 3)





# Gestió de platges, accessibilitat i qualitat

## Novetats 2024



### Pletera, La Gola i la Fonollera - Mas Plnell:

- Noves passarel·les amb contrast de color (blanc - marró)
- Nova passarel·la Parc Natural
- Aparca bicicletes
- Cartellera direccional àrea habilitada pel bany amb gossos
- Noves cartelleres canals sortida embarcacions
- Nova caseta salvament davant càmping Delfin Verde
- Presència de vigilants i informadors del Parc Natural





# Gestió de platges, accessibilitat i qualitat

Novetats 2024



## Cala Montgó:

- Noves passarel·les amb contrast de color (blanc -marró)
- Aparca bicicletes
- Nova cartellera serveis platja
- Noves cartelleres canals sortida embarcacions
- Gestió directe del servei de Salvament - Ajuntament Torroella de Montgrí
- Eliminació servei patins a la cala
- Barana amb línia de vida per accés a l'aigua





# Gestió de platges, accessibilitat i qualitat

## Accessibilitat platges



Cadires amfíbies  
Crosses amfíbies  
176 banys assistits



3 baranes amb línia  
de vida per accedir  
a l'aigua



Nou lavabo per  
persones amb  
mobilitat reduïda



# Gestió de platges, accessibilitat i qualitat

Actuacions de salvament



## 843 assistències

Picades de medusa,  
ferides lleus, peix aranya,  
eriçó, etc.



## 3.838 prevencions

Avisos a banyistes en  
canals d'embarcacions,  
embarcacions sense  
motor dins zona bany,  
gossos en zones no  
permeses,...



## 11 rescats

Ajudes, rescats a  
embarcacions, rescats a  
banyistes



# Gestió de platges, accessibilitat i qualitat

Mini beach club



	Juliol	Agost
2024	103 usuaris	127 usuaris





# Gestió de platges, accessibilitat i qualitat



## Segells de qualitat i medi ambient



EMAS – Sistema de Gestió Ambiental



Q de Qualitat Turística



9001

ISO 9001 – Sistema de Gestió de Qualitat



14001

ISO 14001 – Sistema de Gestió Ambiental



SICTED. Sistema integrat de qualitat  
turística en destins



Bandera blava




# Gestió de platges, accessibilitat i qualitat

Enquestes platges



VALORACIONS PLATJA	2020	2021	2022	2023	2024
Qualitat aigua	4,02	4,18	3,82	4,05	4,06
Neteja sorra	3,71	3,91	3,67	3,69	3,58
Senyalització accés platja	3,79	3,83	3,67	3,65	3,84
Serveis i activitats a la platja privats	3,31	3,32	2,99	3,20	3,45
Servei de bars	3,40	3,42	3	3,42	3,73
Servei de patins	3,14	3,21	2,83	3,12	3,45
Servei de gandules	3,13	3,06	2,92	2,97	3,14
Servei d'esports nàutics	3,45	3,43	3,23	3,42	3,59
Quantitat de serveis	3,23	3,37	2,96	3,11	3,35
Qualitat dels serveis	3,29	3,30	2,90	3,12	3,41
Amabilitat del personal	3,51	3,45	3,12	3,24	3,51
Serveis públics	3,23	3,28	2,89	3,01	3,35
Servei de vigilància i socorrisme	3,65	3,68	3,28	3,5	3,61
Accessibilitat a les platges.	3,60	3,47	2,87	3,32	3,57
Rentapeus i lavabos	2,73	2,74	2,34	2,17	2,75
Mobiliari Urbà	2,97	3,03	2,52	2,77	3,10
Pàrquing	3,57	3,66	3,39	3,43	3,30
Seguretat platja	3,36	3,26	2,87	3,01	3,87
Neteja i higiene	3,27	3,22	3,01	3,02	3,28
Recollida selectiva	2,72	3,16	2,85	2,91	3,31





# ESTAT D'EXECUCIÓ DELS PROJECTES DEL PLA DE SOSTENIBILITAT



Pla de Sostenibilitat  
Turística | Torroella de  
Montgrí - l'Estany



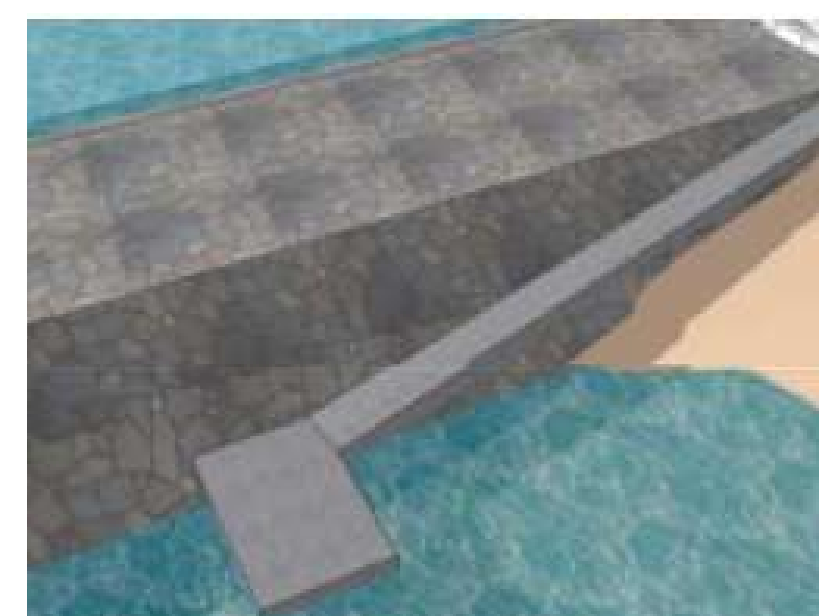


# 1. MILLORA DE L'OFERTA TURÍSTICA

- 1.1 Qualitat de les platges i zones de bany
- 1.2 Millora del paisatge urbà
- 1.3 Programa d'accessibilitat



- ✓ Noves Torres de Salvament
- ✓ Pla estratègic de platges
- ✓ Nous subministraments per a les platges (Rentapeus, pasarel·les, jocs infantils i aparcabicis).
- ✓ Disseny unificat dels equipaments i serveis
- ⚙️ Millora de l'accés al mar entre el Passeig del Molinet i l'Espigó de Llevant  
*(Licitació ja ha estat publicada)*







Aposta per la integració de la trama urbana de l'Estartit amb l'entorn donant més protagonisme als paisatges marins, fomentant la pacificació del trànsit i la mobilitat sostenible i adaptant-se als nous reptes que planteja el canvi climàtic



Equip tècnic:  
Jan Puig, Arquitecte



Carril bici segregat: Carrers Pletera i Freu



Carril bici compartit: Carretera Torroella/Barcelona i carrers de l'Església, Pletera i Camèlia





## NOVA PLAÇA JACQUES COSTEAU

S'ha remodelat integralment i esdevindrà un espai de gran qualitat urbana, tant funcional com estètica, que incorpora un bon nombre d'elements de lleure i un ampli espai de 990 m<sup>2</sup>, que permetrà acollir concerts, teatre, cinema a l'aire lliure, fires, i altra mena d'esdeveniments públics.



**Equip tècnic:**  
Jan Puig, Arquitecte  
**Adjudicatari:**  
Aglomerats Girona

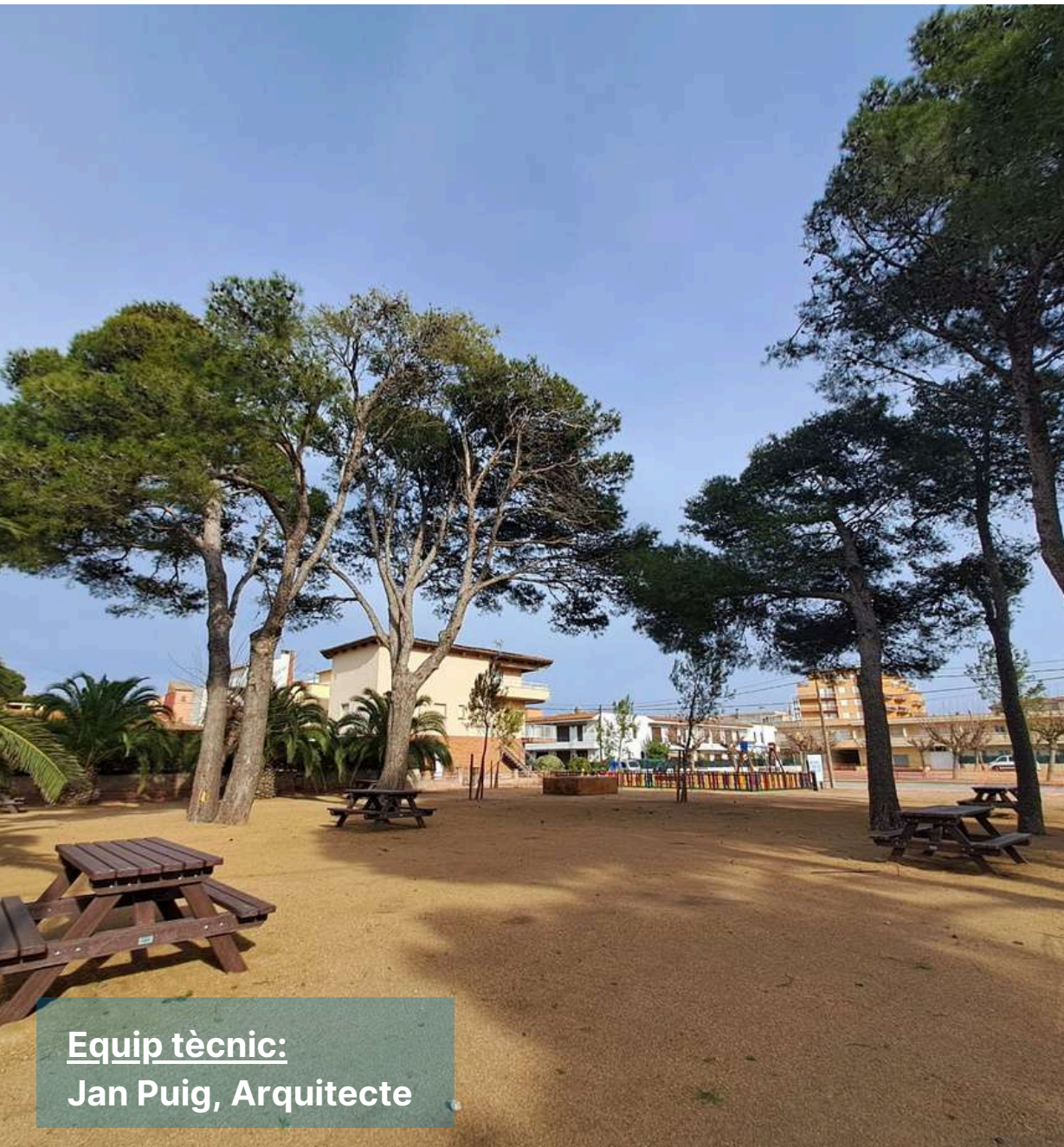






## TRES PLACES NOVES ALS GRIELLS

Tres noves places als Griells connectades a la xarxa de carril bici i dissenyades de tal manera que tinguin usos per a totes les edats



Equip tècnic:  
Jan Puig, Arquitecte







## REMODELACIÓ DE LA PINEDA

El Parc s'ha redistribuït a través d'un camí principal que organitza els diferents espais d'oci, descans i contemplació: Plaça, àrea de jocs, espai de petanca, anfiteatre i àrea de pícnic. També s'han plantat arbres nous i s'ha protegit la vegetació del front dunar.



Equip tècnic:  
Estudi Martí Franch, Arquitectura del paisatge  
Execució: Rubau Tarrés







# ESTUDI DE LA QUALITAT URBANA DE LA ZONA COMERCIAL DE TORROELLA

Millora del centre comercial de Torroella de Montgrí amb la incorporació de nous elements de decoració.



Equip tècnic:  
Anna Sabrià, Arquitecta  
Magourban







## ESTUDI DE LA QUALITAT URBANA DE LA ZONA COMERCIAL DE L'ESTARTIT

L'Estartit tenia una gran dispersió de model de mobiliari urbà, que s'ha uniformitzat per guanyar qualitat i una millor imatge.



Equip tècnic:  
Anna Sabrià, Arquitecta  
Magourban



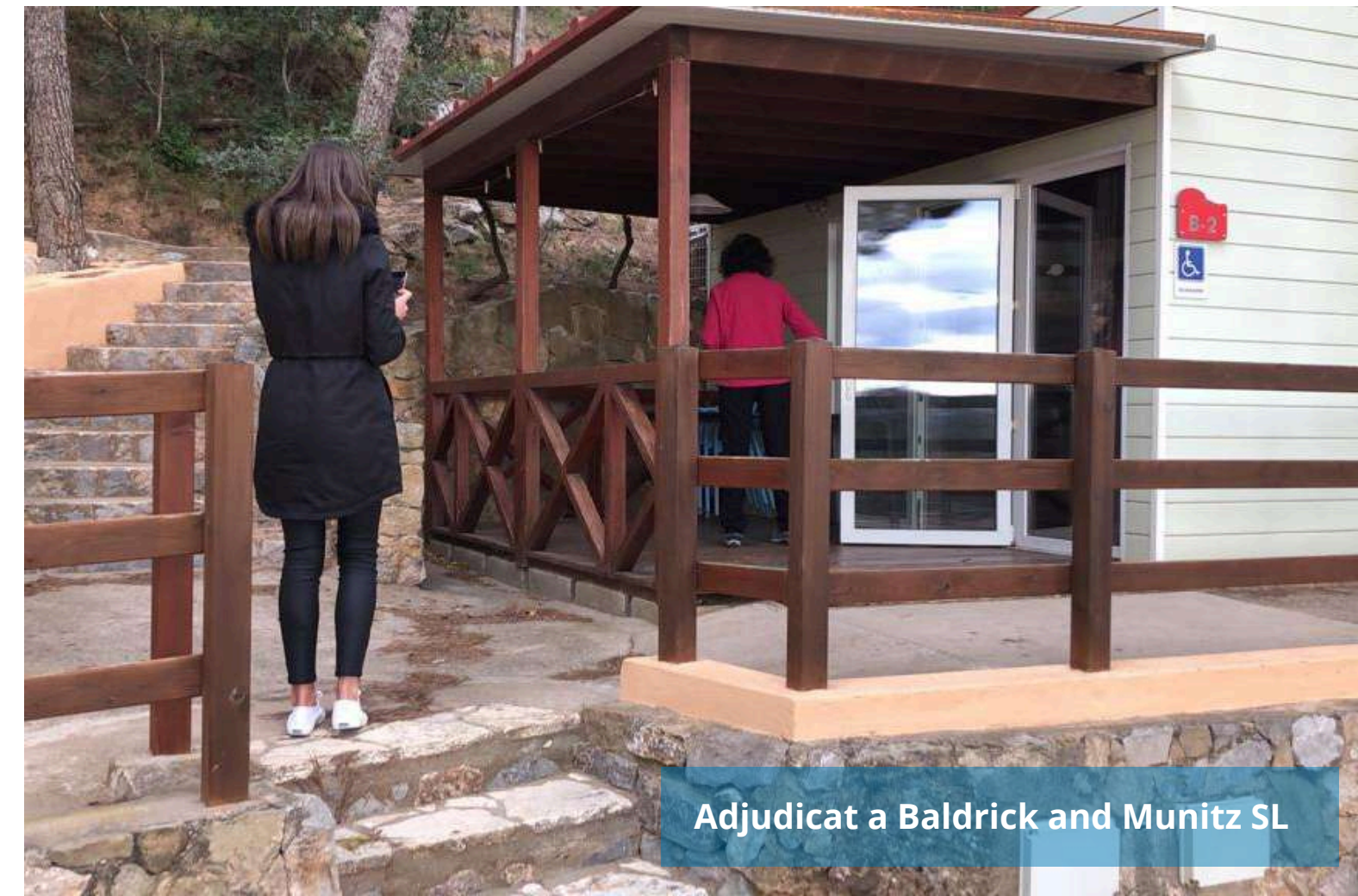




## PROGRAMA D'ACCESSIBILITAT

L'Ajuntament de Torroella de Montgrí ha adjudicat un contracte d'assessorament i consultoria perquè els allotjaments, equipaments i empreses turístiques puguin millorar la seva accessibilitat i ser més inclusives. S'els facilitarà un informe que validarà la situació actual de l'equipament en matèria d'accessibilitat i un assessorament per millorar en aquest aspecte.

Las visites de validació ja s'han fet a les 33 empreses seleccionades.







## **2. SOSTENIBILITAT**

2.1 Mobilitat sostenible

2.2 Foment del reciclatge

2.3 Segells i marques relacionades amb la sostenibilitat





## ESPAI DE BENVINGUDA AMB APARCAMENT DISSUASSIU

S'han creat 95 places per a cotxes, 4 per a autocars i 4 per a persones amb mobilitat reduïda. També disposa d'un punt d'estada amb lavabo públic, zona de descans i senyalització de 'carpooling'



## ADEQUACIÓ D'ACCÉS A LA CAMINASSA

Es desenvolupa d'acord amb el Parc Natural i donarà accés a l'aparcament dissuasiu que hi haurà en aquest espai que executa el Parc Natural  
*(Licitació sortirà en breu)*



Equip tècnic:  
SBS Simón Blanco / Marc Serrats  
Excavacions, transports i obra pública: Tarrés



Manning BS Associats





## POTENCIACIÓ I MILLORA DELS CARRILS BICI

*(En redacció de la licitació)*



## MILLORA DE LA XARXA DE MIRADORS DEL PARC NATURAL

(Executant. A punt de col·locar  
els cartells)



## PUNTS DE CÀRREGA DE VEHICLES ELÈCTRICS

(Adjudicat, pendent  
d'executar)

Es desenvoluparà d'acord amb el Parc Natural del Montgrí, les Illes Medes i el Baix Ter





# FOMENT DEL RECICLATGE



Tancament de les illes de contenidors del Passeig Marítim i del port i col·locació de panells informatius sobre el seu funcionament i de conscienciació mediambiental



Nou material de sensibilització: Cendrers, biodegradables de platja







## 3. VALORITZACIÓ DEL TERRITORI

3.1 Valorització del territori de Torroella de Montgrí

3.2 Valorització del territori de l'Estartit

3.3 Programa de gestió de l'Espai Medes





Equip tècnic: Culturània



# VALORITZACIÓ I INTERPRETACIÓ DEL CENTRE HISTÒRIC DE TORROELLA DE MONTGRÍ



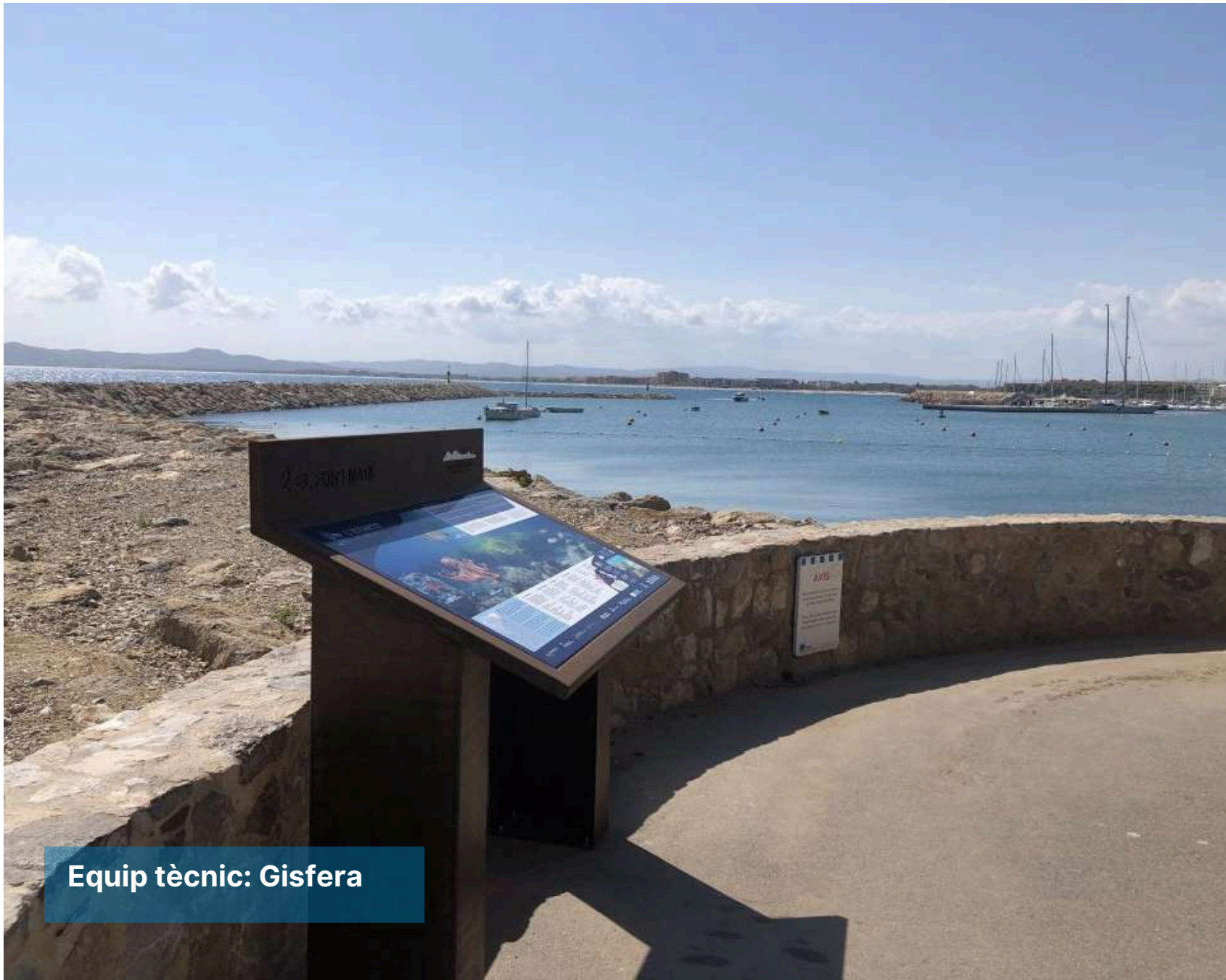
S'han senyalitzat 22 espais i 15 punts d'interès, mitjançant diferents elements: cartelleres, senyals direccionals, tòtems i plaques de paret.





## INTERPRETACIÓ DELS PAISATGES MARINS I LA TRADICIÓ MARINERA DE L'ESTARTIT

Implementació d'un nou pla de senyalització integrat dels paisatges marins i la tradició marinera de l'Estartit. S'han instal·lat 10 faristols i 7 cartelleres de ferro corten, de grans dimensions, amb informació actualitzada i un nou disseny gràfic. S'han distribuït a punts estratègics del passeig marítim, Molinet, Ter Vell i Pletera. Aquests atrils tenen un apartat per al públic familiar amb dos personatges que es diuen Estar i Tit. En paral·lel s'ha creat un itinerari educatiu familiar amb una subvenció del GALP amb l'Estar i en Tit com a protagonistes

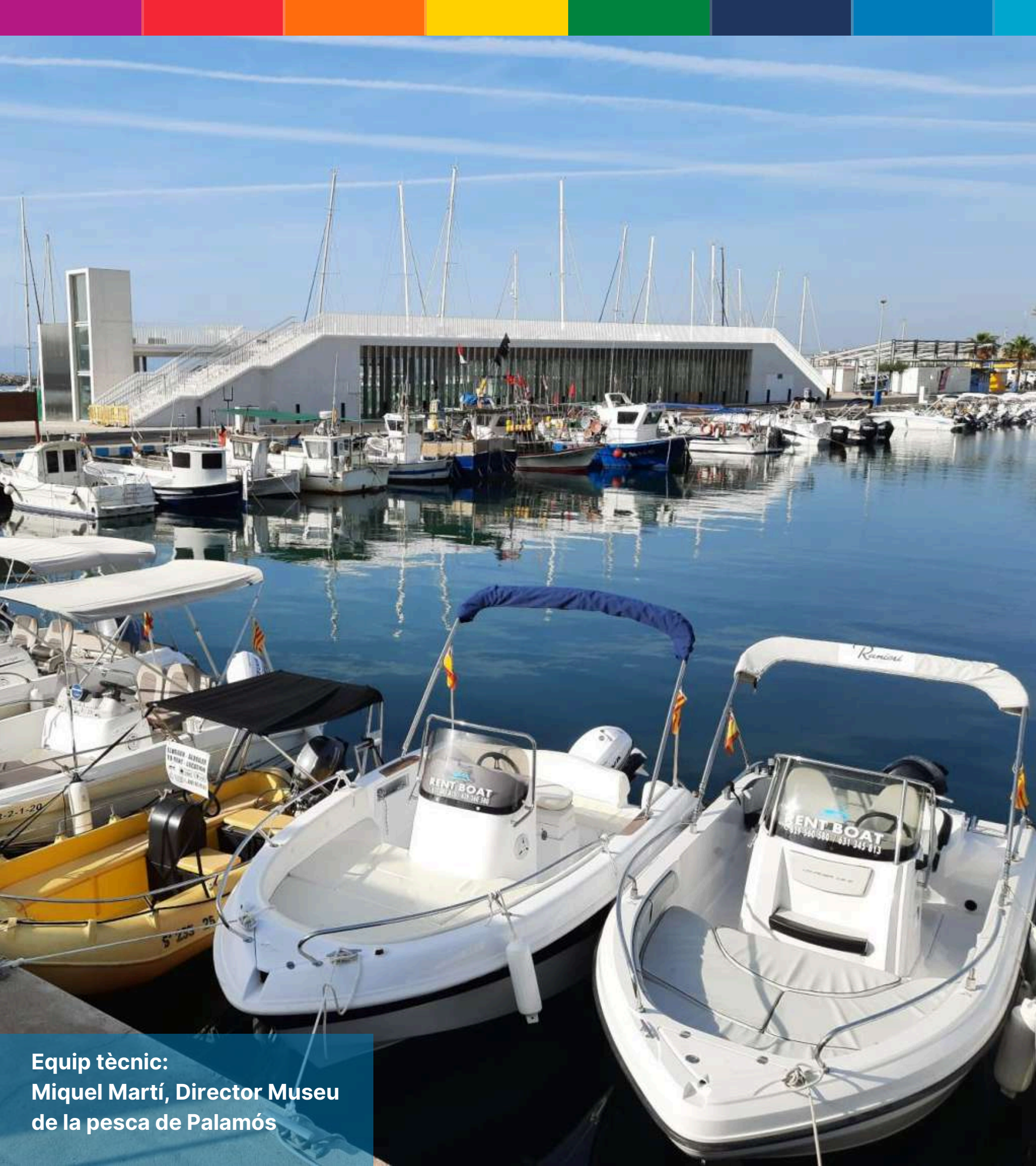






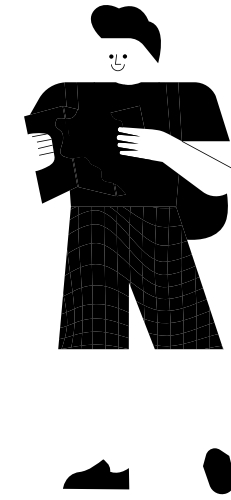
## PLA DE GESTIÓ DE L'ESPAI MEDES

Centre de referència i difusió dels valors mediambientals, culturals i turístics del Parc Natural, en el seu àmbit marí.



Equip tècnic:  
Miquel Martí, Director Museu  
de la pesca de Palamós





## 4. ACOLLIDA AL VISITANT

4.1 Oficina de turisme de Torroella de Montgrí

4.2 Oficina de Turisme de l'Estartit

4.3 Programa Smart Destination

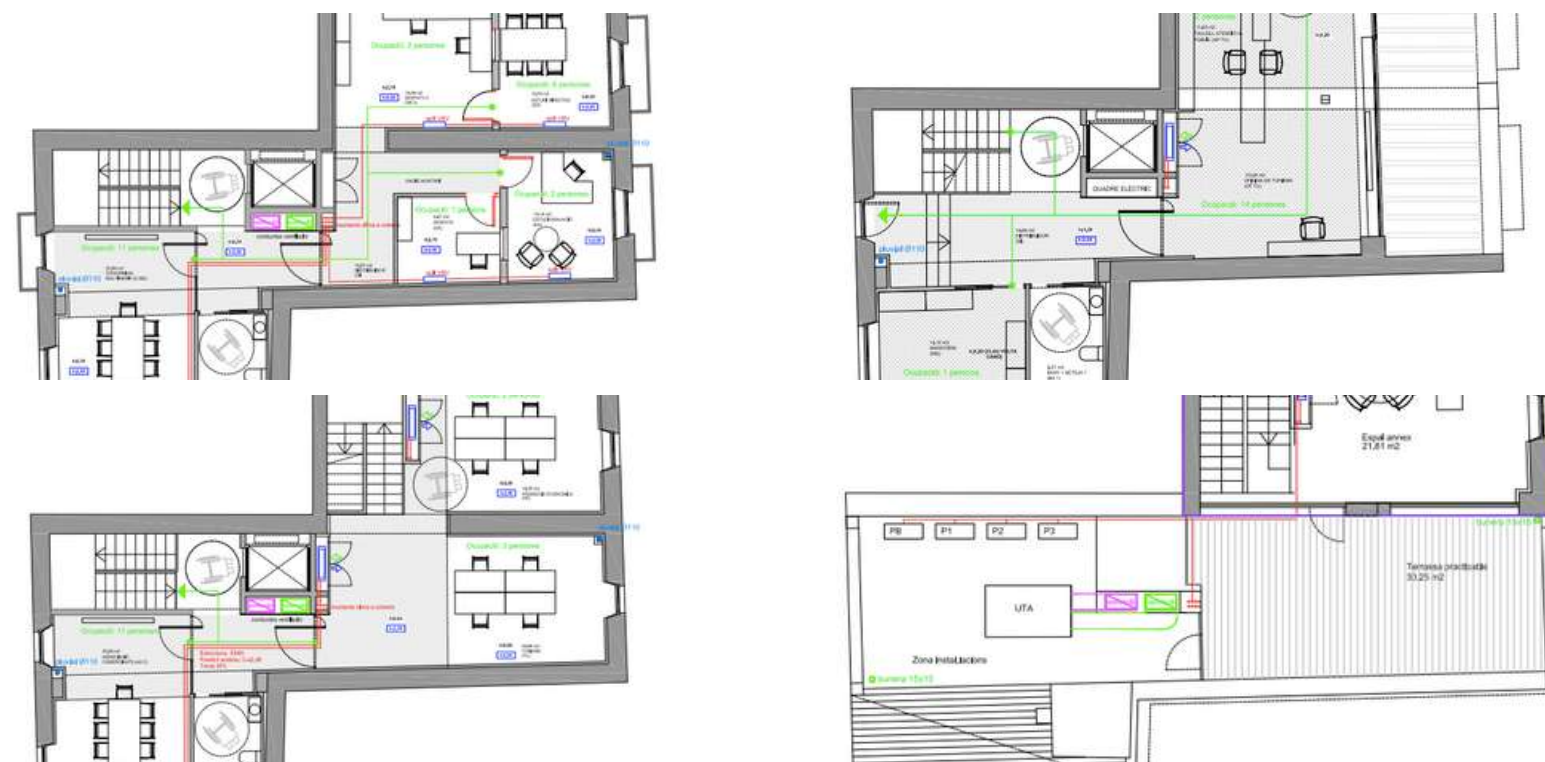




# OFICINA DE TURISME A TORROELLA - CAN CASTELLS

(Previsió de finalització finals d'octubre )

Adequació de la finca de planta baixa i 2 pisos per a adaptar-la com a Oficina de Turisme, i espai on aplegar diverses dependències i organismes municipals.



Equip tècnic:  
Miquel Mas i Cardona arquitectes







## ESPAI COWORKING A L'ESTARTIT

Espai de 'coworking' i reunions a l'Estartit amb una taula amb 4 llocs per compartir. També es pot demanar tota la sala per si s'ha de fer una reunió o una presentació. L'espai disposa de connexió a internet, TV per fer presentacions i impressora.

**Ús (2024): 95** usuaris

**Mes de més afluència (2023):**

Agost 27 usuaris





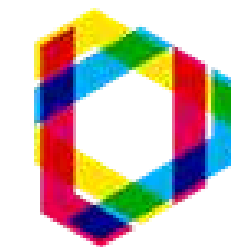
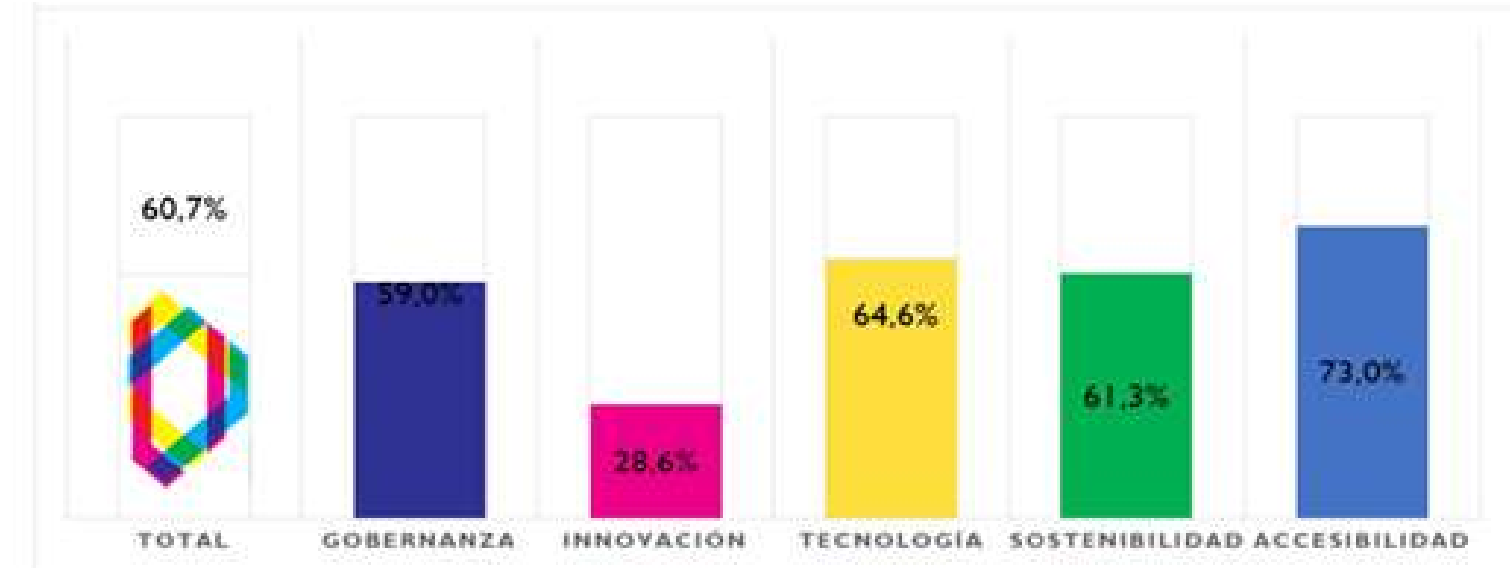
## ADHESIÓ AL PROGRAMA 'SMART DESTINATION'

Incorporació al Programa Destinos Turísticos Inteligentes (DTI) de la Secretaria d'Estat de Turisme amb el qual i a través d'una diagnosi de l'estat de la destinació turística es podrà avançar cap a una gestió més intel·ligent del turisme en base a les dades que aporten les tecnologies de la informació.

Adhesió acceptada i diagnosi feta. Ara cal executar el Pla d'Acció .

**Cumpliment del 60,7 Global**

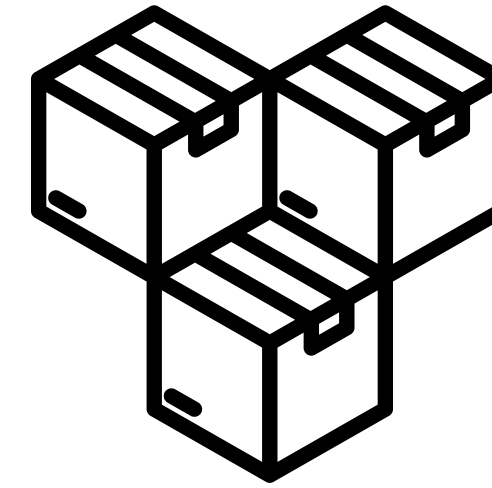
### 3. Resultados



**Torroella de Montgrí-L'Estartit**  
Destino Turístico Inteligente







## **5. PRODUCTE, COMERCIALITZACIÓ I PROMOCIÓ**

5.1 Integració marques turístiques

5.2 Promoció del Parc Natural

5.3 Reforç de la promoció online



# INTEGRACIÓ DE MARQUES TURÍSTIQUES



Pobles i Viles amb encant (Agència Catalana de Turisme)



CETS (Carta Europea de Turisme Sostenible)



Presència en els catàlegs d'Ecoturisme i Barris i Viles marineres (Agència Catalana de Turisme)



## UN PUEBLO VINCULADO AL MAR

L'Estartit està situat en la comarca del Baix Empordà, en un entorn geogràfic muy diverso y con un importante valor mediambiental.

Se enmarca en un entorno incomparable dentro del Parque Natural del Montgrí, las Islas Medes y el Baix Ter. El macizo del Montgrí, con sus acantilados abruptos, cuevas misteriosas y pequeñas calas perfectas para perderse, las Islas Medes, con su ecosistema único en Catalunya y los humedales y marismas del Ter Vell y la Pletera.

Paseando por las estrechas calles de l'Estartit o por la animada calle de Santa Anna podemos intuir, aún hoy, el pulso de la vida de otro tiempo, las tradiciones marineras, la animación de las tabernas y las procesiones de las fiestas señaladas que han pervivido hasta nuestros días. 📍

### MÁS INFORMACIÓN

Turisme L'Estartit  
[www.visitestartit.com](http://www.visitestartit.com)  
 Turisme Costa Brava  
<https://es.costabrava.org>  
 Twitter  
 @visitestartit  
 Facebook  
[www.facebook.com/Visitestartit](https://www.facebook.com/Visitestartit)  
 Instagram  
 @toroelastartitilismedes

PUERTO DE L'ESTARTIT





## PLA DE PROMOCIÓ DELS MUNICIPIS DEL PARC NATURAL

S'ha dividit la licitació en tres fases, de les quals s'ha executat la primera i s'està executant la segona (Nova pàgina web i renovació del banc d'imatges).

### Executada la primera fase:

- Cèl·lula Creativa (Parc Natural) i Folch Studio (Reforç de la promoció)

### Adjudicada segona fase a:

- 6Tems (Reforç de la promoció)
- Oma Tech - *En segona licitació* (Parc Natural)
- Lookish Spain (Banc d'imatges dels dos projectes)

### Tercera fase en procés de redacció de la licitació

(Pla de comunicació, cartelleria i vídeo)



## REFORÇ DE LA PROMOCIÓ DE LA DESTINACIÓ







## 6. PARTICIPACIÓ EMPRESARIAL I CIUTADANA

El pla de sostenibilitat és una oportunitat per revisar els models de cooperació públic privats en la gestió de la destinació turística i de participació ciutadana.

Cal actualitzar el Pla Estratègic de Turisme amb la participació dels diferents actors que intervenen en el sector





# PLA ESTRATÈGIC DE TURISME

- ✓ Assistència tècnica de l Serveis
- ✓ Procés participatiu per obtenir un model de governança i pla estratègic
- ✓ Consulta a la ciutadania i al sector turístic
- ✓ Entrevistes en profunditat
- ✓ Tallers participatius (Se n'han fet 3 de 3)
- ✓ Estratègia de comunicació



## PLA ESTRATÈGIC DE TURISME DE TORROELLA DE MONTGRÍ-L'ESTARTIT 2024 - 2026



### Consulta a la ciutadania de Torroella de Montgrí-L'Estartit

[Iniciar sesión en Google](#) para guardar lo que llevas hecho. [Más información](#)

\* Indica que la pregunta es obligatoria





# **Pla de Sostenibilitat Turística** **Torroella de Montgrí - l'Estartit**



**Ajuntament de  
Torroella de Montgrí**



**Entitat Municipal  
Descentralitzada de l'Estartit**



GOBIERNO  
DE ESPAÑA

MINISTERIO  
DE INDUSTRIA  
Y TURISMO

SUBSECRETARÍA  
DE INDUSTRIA  
Y TURISMO



**Generalitat  
de Catalunya**



**Diputació de Girona**





**visitestartit**



**Visitestartit**



**torroellaestartitillesmedes**



**visitestartit**



**[www.visitestartit.com](http://www.visitestartit.com)**